

Муниципальное бюджетное дошкольное образовательное учреждение
« Детский сад № 73 «Полянка» города Чебоксары Чувашской Республики

(наименование организации)

УТВЕРЖДЕН

Заведующий МБДОУ «Детский сад
№73» г. Чебоксары

 Л.Н. Павлова

**Паспорт доступности
объекта социальной инфраструктуры
(ОСИ)
*муниципального бюджетного дошкольного
образовательного учреждения
« Детский сад № 73 «Полянка»
город Чебоксары Чувашской Республики***

1. Общие сведения об объекте

- 1.1. Наименование (вид) объекта **МБДОУ «Детский сад № 73» г. Чебоксары**
- 1.2. Адрес объекта **Чувашская Республика 428022, г. Чебоксары, ул. Николаева, д.35 «А»**
- 1.3. Сведения о размещении объекта:
- отдельно стоящее здание **2** этажа, **2002,80** кв. м
 - часть здания **_** этажей (или на **___** - **___** этаже), **___** - **___** кв.м
 - наличие прилегающего земельного участка (**да**, нет); **10243,0** кв.м
- 1.4. Год постройки здания **1974 г.**, последнего капитального ремонта **1982 г.**
- 1.5. Дата предстоящих плановых ремонтных работ: текущего **2018г.**, капитального - сведения об организации, расположенной на объекте
- 1.6. Название организации (учреждения), (полное юридическое наименование - согласно Уставу, краткое наименование) **муниципальное бюджетное дошкольное образовательное учреждение «Детский сад № 73 «Полянка» г. Чебоксары Чувашской Республики МБДОУ «Детский сад № 73» г. Чебоксары**
- 1.7. Юридический адрес организации (учреждения) **428022, Чувашская Республика, г.Чебоксары, ул. Николаева, д. 35 «А»**
- 1.8. Основание для пользования объектом (оперативное управление, аренда, собственность): **оперативное управление**
- 1.9. Форма собственности (государственная, негосударственная) **государственная**
- 1.10. Территориальная принадлежность (федеральная, региональная, муниципальная) **муниципальная**
- 1.11. Вышестоящая организация (наименование) - **муниципальное образование - город Чебоксары – столица Чувашской Республики. Управление образования администрации города Чебоксары**
- 1.12. Адрес вышестоящей организации, другие координаты
Юридический адрес: **ул. К. Маркса, 36, г. Чебоксары**
Фактический: **проспект Московский, 8, г. Чебоксары**

2. Характеристика деятельности организации на объекте (по обслуживанию населения)

- 2.1 Сфера деятельности (здравоохранение, образование, социальная защита, физическая культура и спорт, культура, связь и информация, транспорт, жилой фонд, потребительский рынок и сфера услуг, другое) **образование**
- 2.2 Виды оказываемых услуг: **Дошкольное образование , дополнительное образование детей и взрослых.**
- 2.3 Форма оказания услуг: (на объекте, с длительным пребыванием, в т.ч. проживанием, на дому, дистанционно) **на объекте**
- 2.4 Категории обслуживаемого населения по возрасту: (дети, взрослые трудоспособного возраста, пожилые; все возрастные категории) **дети от 1,5 до 8 лет**
- 2.5 Категории обслуживаемых инвалидов:(инвалиды, передвигающиеся на коляске, инвалиды с нарушениями опорно-двигательного аппарата; нарушениями зрения, нарушениями слуха, нарушениями умственного развития) **ребенок-инвалид (2 человека)**
- 2.6 Плановая мощность: посещаемость (количество обслуживаемых в день), вместимость, пропускная способность - **280 детей**
- 2.7 Участие в исполнении ИПР инвалида, ребенка-инвалида (да, нет) **нет**

3. Состояние доступности объекта

- 3.1 Путь следования к объекту пассажирским транспортом
(описать маршрут движения с использованием пассажирского транспорта) **Остановка «Агрегатный завод» проезд маршрутами: троллейбус 18, 15, 5, 16, 2; маршрутное такси 42, 48, 51, 54. Троллейбус № 2, 6, 16, 19 до остановки гостиница «Россия»**
наличие адаптированного пассажирского транспорта к объекту **нет**
- 3.2 Путь к объекту от ближайшей остановки пассажирского транспорта: **700 метров**

3.2.1 расстояние до объекта от остановки транспорта **700 м**

3.2.2 время движения (пешком) **10** мин.

3.2.3 наличие выделенного от проезжей части пешеходного пути (да, нет) **да**

3.2.4 Перекрестки: нерегулируемые; **регулируемые**, со звуковой сигнализацией, таймером; нет

3.2.5 Информация на пути следования к объекту: акустическая, тактильная, **визуальная**; нет

3.2.6 Перепады высоты на пути: **есть**, нет (дорожные бордюры)

Их обустройство для инвалидов на коляске: да, **нет**

3.3 Организация доступности объекта для инвалидов - форма обслуживания* пандус перед входом в главное здание

№ п/п	Категория инвалидов (вид нарушения)	Вариант организации доступности объекта (формы обслуживания)*
1.	Все категории инвалидов и МГН	ВНД
	в том числе инвалиды:	
2	передвигающиеся на креслах-колясках	ВНД
3	с нарушениями опорно-двигательного аппарата	ВНД
4	с нарушениями зрения	ВНД
5	с нарушениями слуха	ДУ
6	с нарушениями умственного развития	ДУ

* - указывается один из вариантов: «А», «Б», «ДУ», «ВНД»

3.4 Состояние доступности основных структурно-функциональных зон

№ п/п	Основные структурно-функциональные зоны	Состояние доступности, в том числе для основных категорий инвалидов*
1	Территория, прилегающая к зданию (участок)	ДУ
2	Вход (входы) в здание	ДУ
3	Путь (пути) движения внутри здания (в т.ч. пути эвакуации)	ДУ
4	Зона целевого назначения здания (целевого посещения объекта)	ДУ
5	Санитарно-гигиенические помещения	ВНД
6	Система информации и связи (на всех зонах)	ВНД
7	Пути движения к объекту (от остановки транспорта)	ДУ

* Указывается: ДП-В - доступно полностью всем; ДП-И (К, О, С, Г, У) - доступно полностью избирательно (указать категории инвалидов); ДЧ-В - доступно частично всем; ДЧ-И (К, О, С, Г, У) - доступно частично избирательно (указать категории инвалидов); ДУ - доступно условно, ВНД - временно недоступно

3.5. Итоговое заключение о состоянии доступности ОСИ: **МБДОУ «Детский сад № 73» временно недоступно - ВНД**

4. Управленческое решение

4.1. Рекомендации по адаптации основных структурных элементов объекта

№№ п\п	Основные структурно-функциональные зоны объекта	Рекомендации по адаптации объекта (вид работы)*
1	Территория, прилегающая к зданию (участок)	Индивидуальное решение с ТСП
2	Вход (входы) в здание	Индивидуальное решение с ТСП
3	Путь (пути) движения внутри здания (в т.ч. пути эвакуации)	Индивидуальное решение с ТСП
4	Зона целевого назначения здания (целевого посещения объекта)	Индивидуальное решение с ТСП
5	Санитарно-гигиенические помещения	Индивидуальное решение с ТСП
6	Система информации на объекте (на всех зонах)	Индивидуальное решение с ТСП
7	Пути движения к объекту (от остановки транспорта)	Индивидуальное решение с ТСП
8	Все зоны и участки	Индивидуальное решение с ТСП

*- указывается один из вариантов (видов работ): не нуждается; ремонт (текущий, капитальный); индивидуальное решение с ТСП; технические решения невозможны - организация альтернативной формы обслуживания

4.2 . Планируемые мероприятия, проводимые при текущем и капитальном ремонте в срок до 2023 года

№ п \п	Основные структурно-функциональные зоны объекта	Индивидуальные решения
1	Территория, прилегающая к зданию (участок)	Индивидуальное решение с ТСП
2	Вход (входы) в здание	Установить вывеску с названием организации, графиком работы организации, планом здания, выполненную рельефно-точечным шрифтом Брайля до конца 2021 г. и на контрастном фоне Установить кнопку вызова персонала в пределах досягаемости инвалида-колясочника (2023 г. в пределах финансирования)
3	Путь (пути) движения внутри здания (в т.ч. пути эвакуации)	Индивидуальное решение с ТСП
4	Зона целевого назначения здания (целевого посещения объекта)	Индивидуальное решение с ТСП

5	Санитарно-гигиенические помещения	Индивидуальное решение с ТСР
6	Система информации и связи (на всех зонах)	Обеспечить наличие надписей, знаков и иной текстовой и графической информации - знаками, выполненными рельефно-точечным шрифтом Брайля и на контрастном фоне в здании ДОУ

4.3. Период проведения работ при выделении финансирования ДОУ
в рамках исполнения программы «Доступная среда»

(указывается наименование документа: программы, плана)

4.4. Ожидаемый результат (по состоянию доступности) после выполнения работ по адаптации -

Оценка результата исполнения программы, плана (по состоянию доступности) -

4.5. Для принятия решения требуется, не требуется (нужное подчеркнуть):
Согласование -

Имеется заключение уполномоченной организации о состоянии доступности объекта прилагается -

(наименование документа и выдавшей его организации, дата)

4.6. Информация размещена (обновлена) на Карте доступности субъекта Российской Федерации дата на сайте отдела социальной защиты населения Калининского района г.Чебоксары КУ «Центр предоставления мер социальной поддержки населения» Минтруда Чувашии и включен в республиканский реестр объектов социальной инфраструктуры и услуг в приоритетных сферах жизнедеятельности инвалидов и других маломобильных групп населения под номером 67.

(наименование сайта, портала)

5. Особые отметки

Паспорт сформирован на основании:

1. Анкеты (информации об объекте) от «26» января 2018 г.,
2. Акта обследования объекта: № акта б/н от «26» января 2018 г.
3. Решения Комиссии _____ от « 26 » января 2018 г.

АНКЕТА
(информация об объекте социальной инфраструктуры)
к паспорту доступности ОСИ

1. Общие сведения об объекте

- 1.1. Наименование (вид) объекта - **МБДОУ «Детский сад №73» г. Чебоксары**
- 1.2. Адрес объекта - **Чувашская Республика, 428022, г. Чебоксары, ул. Николаева, д.35 «А»**
- 1.3. Сведения о размещении объекта:
- отдельно стоящее здание 2 этажей, **2002,80** кв. м
 - часть здания - этажей (или на - этаже), - кв. м
 - 1. - наличие прилегающего земельного участка (да, нет); **10243,00** кв. м
- 1.4. Год постройки здания **1974**, последнего капитального ремонта **1982**
- 1.5. Дата предстоящих плановых ремонтных работ: текущего **2018**, капитального - сведения об организации, расположенной на объекте
- 1.6. Название организации (учреждения) (полное юридическое наименование - согласно Уставу, краткое наименование) - **муниципальное бюджетное дошкольное образовательное учреждение «Детский сад № 73 «Полянка» города Чебоксары Чувашской Республики.**
краткое наименование - **МБДОУ «Детский сад № 73» г. Чебоксары.**
- 1.7. Юридический адрес организации (учреждения) **428022, Чувашская Республика, г. Чебоксары ул. Николаева, д. 35 «А».**
- 1.8. Основание для пользования объектом (оперативное управление, аренда, собственность) **оперативное управление**
- 1.9. Форма собственности (государственная, негосударственная) **государственная**
- 1.10. Территориальная принадлежность (федеральная, региональная, муниципальная) **муниципальная**
- 1.11. Вышестоящая организация (наименование) - **муниципальное образование - город Чебоксары – столица Чувашской Республики. Управление образования администрации города Чебоксары**
- 1.12. Адрес вышестоящей организации, другие координаты
Юридический адрес: **ул. К. Маркса, 36, г. Чебоксары**
Фактический: **проспект Московский, 8, г. Чебоксары**

2. Характеристика деятельности организации на объекте

- 2.1. Сфера деятельности (здравоохранение, образование, социальная защита, физическая культура и спорт, культура, связь и информация, транспорт, жилой фонд, потребительский рынок и сфера услуг, другое) - **образование**
- 2.2. Виды оказываемых услуг: **Дошкольное образование, дополнительное образование детей и взрослых.**
- 2.3. Форма оказания услуг: (на объекте, с длительным пребыванием, в т.ч. проживанием, на дому, дистанционно) **на объекте.**
- 2.4. Категории обслуживаемого населения по возрасту: (дети, взрослые трудоспособного возраста, пожилые; все возрастные категории) **дети в возрасте от 1,5 до 8 лет**
- 2.5. Категории обслуживаемых инвалидов: (инвалиды, передвигающиеся на коляске, инвалиды с нарушениями опорно-двигательного аппарата; нарушениями зрения, нарушениями слуха, нарушениями умственного развития) **ребенок-инвалид (2 человека)**
- 2.6. Плановая мощность: посещаемость (количество обслуживаемых в день), вместимость, пропускная способность **280 детей**
- 2.7. Участие в исполнении ИПР инвалида, ребенка-инвалида (да, **нет**)

3. Состояние доступности объекта для инвалидов

- 3.1. Путь следования к объекту пассажирским транспортом
(описать маршрут движения с использованием пассажирского транспорта)
Остановка «Агрегатный завод» проезд маршрутами: троллейбус 18, 15, 5, 16, 2; маршрутное

такси 42, 48, 51, 54.Троллейбус № 2, 6, 16, 19 до остановки гостиница «Россия»

наличие адаптированного пассажирского транспорта к объекту - **нет**

3.2. Путь к объекту от ближайшей остановки пассажирского транспорта:

3.2.1. расстояние до объекта от остановки транспорта **700** м

3.2.2. время движения (пешком) **10** мин.

3.2.3. наличие выделенного от проезжей части пешеходного пути - **да**

3.2.4. Перекрестки: нерегулируемые; **регулируемые**, со звуковой сигнализацией, таймером; нет

3.2.5. Информация на пути следования к объекту: акустическая, тактильная, **визуальная**; нет

3.2.6. Перепады высоты на пути: **есть**, нет (дорожный бордюр)

Их обустройство для инвалидов на коляске: да, **нет**

3.3. Вариант организации доступности ОСИ (формы обслуживания) <*> с учетом

СП 35-101-2001

N п/п	Категория инвалидов (вид нарушения)	Вариант организации доступности объекта (формы обслуживания) <*>
1	Все категории инвалидов и МГН	ВНД
	в том числе инвалиды:	
2	передвигающиеся на креслах-колясках	ВНД
3	с нарушениями опорно-двигательного аппарата	ВНД
4	с нарушениями зрения	ВНД
5	с нарушениями слуха	ДУ
6	с нарушениями умственного развития	ДУ

<*> Указывается один из вариантов: "А", "Б", "ДУ", "ВНД".

4. Управленческое решение

N п/п	Основные структурно-функциональные зоны объекта	Рекомендации по адаптации объекта (вид работы) <*>
1	Территория, прилегающая к зданию (участок)	Индивидуальное решение с ТСП
2	Вход (входы) в здание	Индивидуальное решение с ТСП
3	Путь (пути) движения внутри здания (в т.ч. пути эвакуации)	Индивидуальное решение с ТСП
4	Зона целевого назначения (целевого посещения объекта)	Индивидуальное решение с ТСП
5	Санитарно-гигиенические помещения	Индивидуальное решение с ТСП
6	Система информации на объекте (на всех зонах)	Индивидуальное решение с ТСП
7	Пути движения к объекту (от остановки транспорта)	Индивидуальное решение с ТСП
8	Все зоны и участки	Индивидуальное решение с ТСП

<*> Указывается один из вариантов (видов работ): не нуждается; ремонт (текущий, капитальный); индивидуальное решение с ТСП; технические решения невозможны - организация альтернативной формы обслуживания.

Размещение информации на Карте доступности субъекта Российской Федерации - на сайте отдела социальной защиты населения Калининского района г.Чебоксары КУ «Центр предоставления мер социальной поддержки населения» Минтруда Чувашии и включен в республиканский реестр объектов социальной инфраструктуры и услуг в приоритетных сферах жизнедеятельности инвалидов и других маломобильных групп населения под номером 67.

(подпись, Ф.И.О., должность; координаты для связи уполномоченного представителя объекта)

АКТ ОБСЛЕДОВАНИЯ
объекта социальной инфраструктуры
к паспорту доступности ОСИ

1. Общие сведения об объекте

- 1.1. Наименование (вид) объекта - **МБДОУ «Детский сад №73» г. Чебоксары**
- 1.2. Адрес объекта - **Чувашская Республика 428022, г. Чебоксары, ул. Николаева, д.35 «А»**
- 1.3. Сведения о размещении объекта:
- отдельно стоящее здание 2 этажей, **2002,80** кв. м
- часть здания _____ - _____ этажей (или на _____ - _____ этаже), _____ кв. м
- наличие прилегающего земельного участка (да, нет); **10243,00** кв. м
- 1.4. Год постройки здания **1974 г.**, последнего капитального ремонта **1982 г.**
- 1.5. Дата предстоящих плановых ремонтных работ: текущего **2018 г.**, капитального- сведения об организации, расположенной на объекте
- 1.6. Название организации (учреждения) (полное юридическое наименование - согласно Уставу, краткое наименование)- **муниципальное бюджетное дошкольное образовательное учреждение «Детский сад № 73 «Полянка» города Чебоксары Чувашской Республики.** Краткое наименование - **МБДОУ «Детский сад № 73» г. Чебоксары.**
- 1.7. Юридический адрес организации (учреждения) **428022, Чувашская Республика, г.Чебоксары, ул. Николаева, д. 35 «А»**
- 1.8. Основание для пользования объектом (оперативное управление, аренда, собственность) **оперативное управление**
- 1.9. Форма собственности (государственная, негосударственная) **государственная**
- 1.10. Территориальная принадлежность (федеральная, региональная, муниципальная) **муниципальная**
- 1.11. Вышестоящая организация (наименование) - **муниципальное образование - город Чебоксары – столица Чувашской Республики. Управление образования администрации города Чебоксары**
- 1.12. Адрес вышестоящей организации, другие координаты
Юридический адрес: **ул. К. Маркса, 36, г. Чебоксары**
Фактический: **проспект Московский, 8, г. Чебоксары**

**2. Характеристика деятельности организации на объекте
(по обслуживанию населения)**

- 2.1. Сфера деятельности (здравоохранение, образование, социальная защита, физическая культура и спорт, культура, связь и информация, транспорт, жилой фонд, потребительский рынок и сфера услуг, другое)- **образование**
- 2.2. Виды оказываемых услуг: **Дошкольное образование, дополнительное образование детей и взрослых.**
- 2.3. Форма оказания услуг: (на объекте, с длительным пребыванием, в т.ч. проживанием, на дому, дистанционно) **на объекте.**
- 2.4. Категории обслуживаемого населения по возрасту: (дети, взрослые трудоспособного возраста, пожилые; все возрастные категории) **дети с 1,5 до 8 лет.**
- 2.5. Категории обслуживаемых инвалидов: инвалиды, передвигающиеся на коляске, инвалиды с нарушениями опорно-двигательного аппарата; нарушениями зрения, нарушениями слуха, нарушениями умственного развития **ребенок-инвалид (2 человека)**
- 2.6. Плановая мощность: посещаемость (количество обслуживаемых в день), вместимость, пропускная способность **280 детей**
- 2.7. Участие в исполнении ИПР инвалида, ребенка-инвалида (да, **нет**)

3. Состояние доступности объекта

- 3.1. Путь следования к объекту пассажирским транспортом (описать маршрут движения с использованием пассажирского транспорта) **Остановка «Агрегатный завод» проезд маршрутами: троллейбус 18, 15, 5, 16, 2; маршрутное такси 42, 48, 51, 54. Троллейбус № 2, 6, 16, 19 до остановки гостиница «Россия»**

наличие адаптированного пассажирского транспорта к объекту - **нет**

3.2. Путь к объекту от ближайшей остановки пассажирского транспорта:

3.2.1. расстояние до объекта от остановки транспорта **700** м

3.2.2. время движения (пешком) **10** мин.

3.2.3. наличие выделенного от проезжей части пешеходного пути - да

3.2.4. Перекрестки: нерегулируемые; **регулируемые**, со звуковой сигнализацией, таймером; нет

3.2.5. Информация на пути следования к объекту: акустическая, тактильная, **визуальная**; нет

3.2.6. Перепады высоты на пути: **есть**, нет (дорожный бордюр)

Их обустройство для инвалидов на коляске: да, **нет**

3.3. Организация доступности объекта для инвалидов - форма обслуживания

N п/п	Категория инвалидов (вид нарушения)	Вариант организации доступности объекта (формы обслуживания) <*>
1	Все категории инвалидов и МГН	ВНД
	в том числе инвалиды:	
2	передвигающиеся на креслах-колясках	ВНД
3	с нарушениями опорно-двигательного аппарата	ВНД
4	с нарушениями зрения	ВНД
5	с нарушениями слуха	ДУ
6	с нарушениями умственного развития	ДУ

<*> Указывается один из вариантов: "А", "Б", "ДУ", "ВНД".

3.4. Состояние доступности основных структурно-функциональных зон

N п/п	Основные структурно-функциональные зоны	Состояние доступности, в том числе для основных категорий инвалидов <***>
1	Территория, прилегающая к зданию (участок)	ДУ
2	Вход (входы) в здание	ДУ
3	Путь (пути) движения внутри здания (в т.ч. пути эвакуации)	ДУ
4	Зона целевого назначения здания (целевого посещения объекта)	ДУ
5	Санитарно-гигиенические помещения	ВНД
6	Система информации и связи (на всех зонах)	ВНД
7	Пути движения к объекту (от остановки транспорта)	ДУ

<***> Указывается: ДП-В - доступно полностью всем; ДП-И (К, О, С, Г, У) - доступно полностью избирательно (указать категории инвалидов); ДЧ-В - доступно частично всем; ДЧ-И (К, О, С, Г, У) - доступно частично избирательно (указать категории инвалидов); ДУ - доступно условно, ВНД - недоступно.

3.5. ИТОГОВОЕ ЗАКЛЮЧЕНИЕ о состоянии доступности ОСИ:

МБДОУ «Детский сад № 73» временно недоступно - ВНД

4. Управленческое решение

4.1. Рекомендации по адаптации основных структурных элементов объекта:

N п/п	Основные структурно-функциональные зоны объекта	Рекомендации по адаптации объекта (вид работы) <*>	Приложение-фотографии № п/п
1	Территория, прилегающая к зданию (участок)	Индивидуальное решение с ТСП	№ 1, 2, 3
2	Вход (входы) в здание	Индивидуальное решение с ТСП	№ 4, 5, 6, 7
3	Путь (пути) движения внутри здания (в т.ч. пути эвакуации)	Индивидуальное решение с ТСП	№ 8, 9, 10, 11
4	Зона целевого назначения здания (целевого посещения объекта)	Индивидуальное решение с ТСП	№ 12, 13
5	Санитарно-гигиенические	Индивидуальное решение с ТСП	№ 14, 15

	помещения		
6	Система информации на объекте (на всех зонах)	Индивидуальное решение с ТСП	№ 16, 17, 18, 19
7	Пути движения к объекту (от остановки транспорта)	Индивидуальное решение с ТСП	№ 20, 21, 22
8	Все зоны и участки	Индивидуальное решение с ТСП	

<*> Указывается один из вариантов (видов работ): не нуждается; ремонт (текущий, капитальный); индивидуальное решение с ТСП; технические решения невозможны - организация альтернативной формы обслуживания.

4.2 . Планируемые мероприятия, проводимые при текущем и капитальном ремонте в срок до 2023 года

№ п \п	Основные структурно-функциональные зоны объекта	Индивидуальные решения
1	Территория, прилегающая к зданию (участок)	Индивидуальное решение с ТСП
2	Вход (входы) в здание	Установить вывеску с названием организации, графиком работы организации, планом здания, выполненную рельефно-точечным шрифтом Брайля до конца 2021 г. и на контрастном фоне Установить кнопку вызова персонала в пределах досягаемости инвалида-колясочника (2023 г. в пределах финансирования)
3	Путь (пути) движения внутри здания (в т.ч. пути эвакуации)	Индивидуальное решение с ТСП
4	Зона целевого назначения здания (целевого посещения объекта)	Индивидуальное решение с ТСП
5	Санитарно-гигиенические помещения	Индивидуальное решение с ТСП
6	Система информации и связи (на всех зонах)	Обеспечить наличие надписей, знаков и иной текстовой и графической информации - знаками, выполненными рельефно-точечным шрифтом Брайля и на контрастном фоне в здании ДОУ

4.3. Период проведения работ _____
в рамках исполнения _____ - _____

(указывается наименование документа: программы, плана)

4.4. Ожидаемый результат (по состоянию доступности) после выполнения работ по адаптации _____ - _____

Оценка результата исполнения программы, плана (по состоянию доступности)

_____ - _____

4.5. Для принятия решения требуется, не требуется (нужное подчеркнуть):

4.5.1. согласование на Комиссии _____

(наименование Комиссии по координации деятельности в сфере обеспечения доступной среды жизнедеятельности для инвалидов и других МГН)

4.5.2. согласование работ с надзорными органами (в сфере проектирования и строительства, архитектуры, охраны памятников, другое - указать)

4.5.3. техническая экспертиза; разработка проектно-сметной документации;

4.5.4. согласование с вышестоящей организацией (собственником объекта);

4.5.5. согласование с общественными организациями инвалидов _____;

4.5.6. другое _____.

Имеется заключение уполномоченной организации о состоянии доступности объекта прилагается

_____ (наименование документа и выдавшей его организации, дата)

4.6. Информация может быть размещена (обновлена) на Карте доступности субъекта Российской Федерации - на сайте отдела социальной защиты населения Калининского района г.Чебоксары КУ «Центр предоставления мер социальной поддержки населения» Минтруда Чувашии и включен в республиканский реестр объектов социальной инфраструктуры и услуг в приоритетных сферах жизнедеятельности инвалидов и других маломобильных групп населения под номером 67.

_____ (наименование сайта, портала)

5. Особые отметки

ПРИЛОЖЕНИЯ:

Результаты фотофиксации на объекте на 6 л.

Поэтажные планы, паспорт БТИ на _____ л.

Другое (в том числе дополнительная информация о путях движения к объекту)

Руководитель

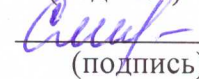
рабочей группы заведующий Павлова Л.Н.
(должность, Ф.И.О.)


(подпись)

Члены рабочей группы педагог-психолог Николаева О.В.
(должность, Ф.И.О.)


(подпись)

старший воспитатель Смирнова Э.В.
(должность, Ф.И.О.)


(подпись)

Приложение 1 к Акту обследования объекта социальной инфраструктуры к паспорту ОСИ «Фотографии структурно-функциональных зон объекта»

Фотография № 1



Фотография № 2



Фотография № 3



Фотография № 4



Фотография № 5



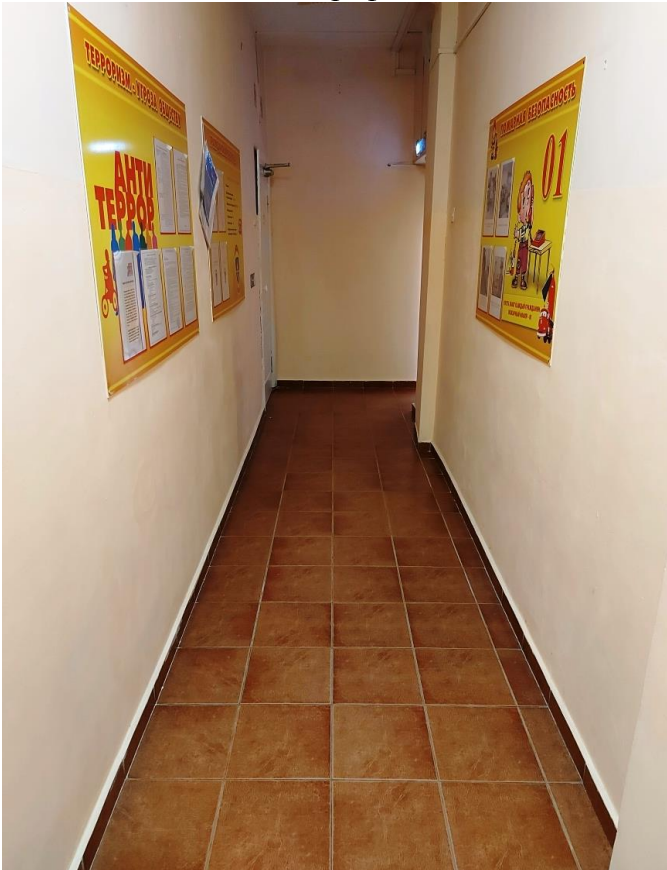
Фотография № 6



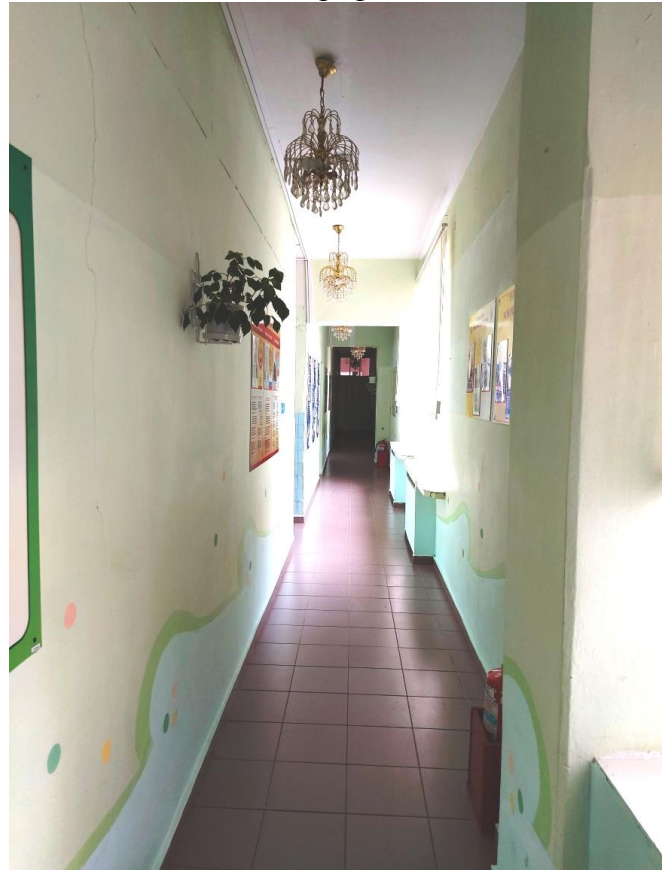
Фотография № 7



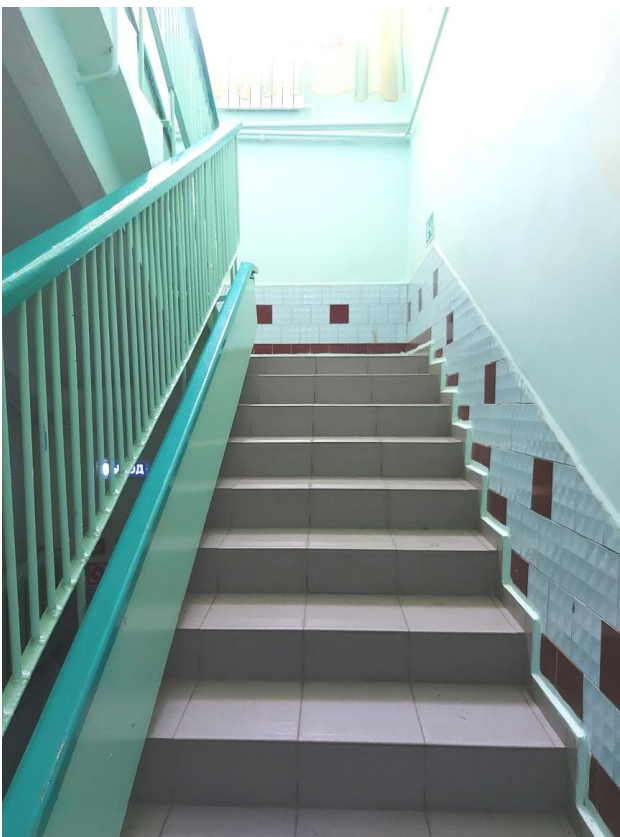
Фотография №8



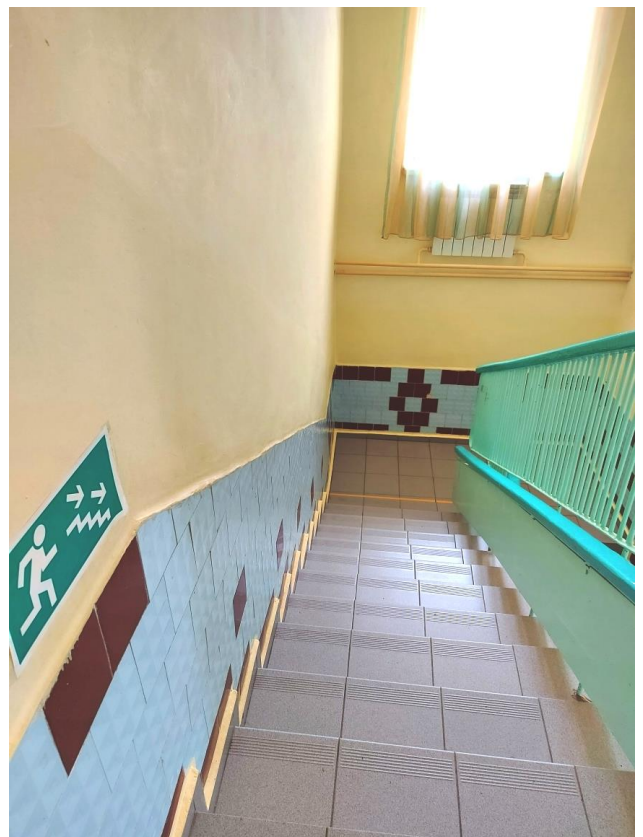
Фотография № 9



Фотография № 10



Фотография № 11



Фотография № 12



Фотография № 13



Фотография № 14



Фотография № 15



Фотография № 16



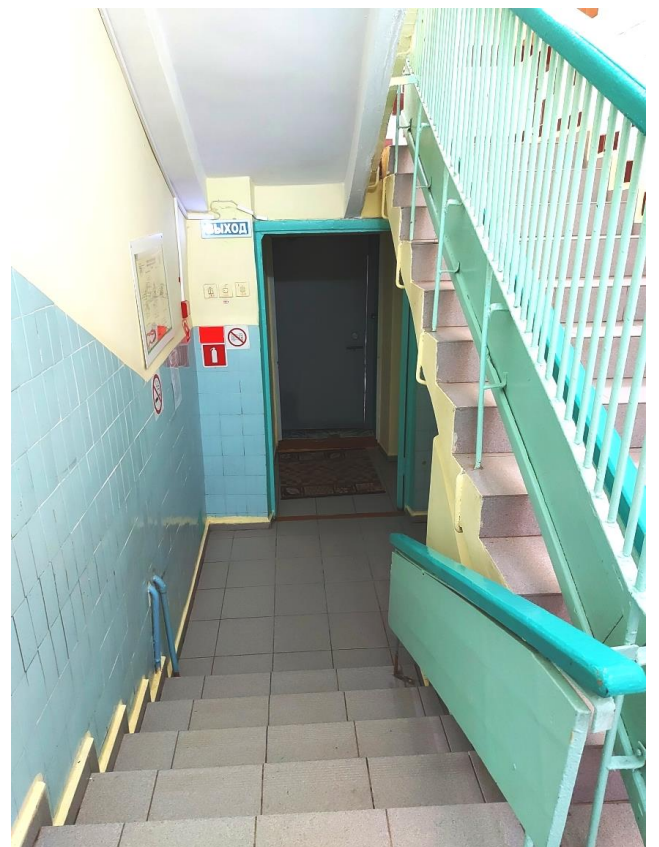
Фотография № 17



Фотография № 18

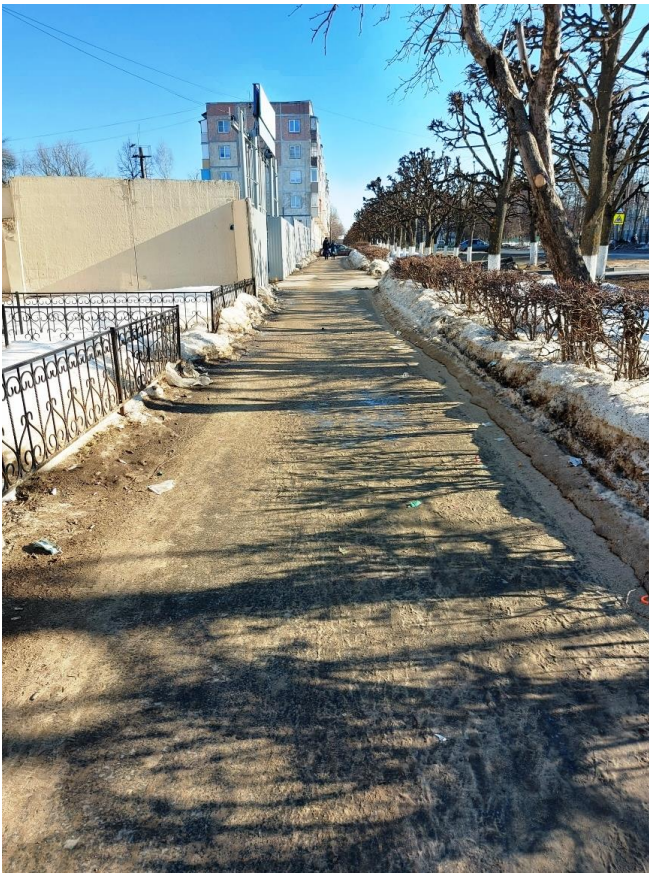


Фотография № 19



Фотография № 20

Фотография № 21



Фотография № 22

